



中国·四川·成都锦江区人民南路二段80号锦江宾馆锦苑楼

Jinyuan Building, Jinjiang Hotel, No.80, Section 2, South Renmin Road,
Jinjiang District, Chengdu, Sichuan Province, China

☎ 028-8550 6118 028-8550 6008



四川旅投
SCTIG

构筑安逸悠享生活圈

Build your Comfortable and Leisurely Life

Contents

目录



- 01 公司概况
COMPANY PROFILE
- 03 组织架构
ORGANIZATIONAL STRUCTURE
- 05 企业荣誉
CORPORATE HONORS
- 07 企业宗旨
COMPANY PROFILE
- 09 品牌核心价值
BRAND CORE VALUE
- 11 1363战略
STRATEGY OF SCTIG
- 13 六大板块
SIX SECTIONS
- 49 三大支撑
THREE SUPPORTS
- 55 多元产业
DIVERSIFIED INDUSTRY
- 57 重点项目
KEY PROJECTS

精进·卓越——会当凌绝顶

深耕·力行——甘为孺子牛

拓荒·创新——敢为天下先

Company Profile

公司概况

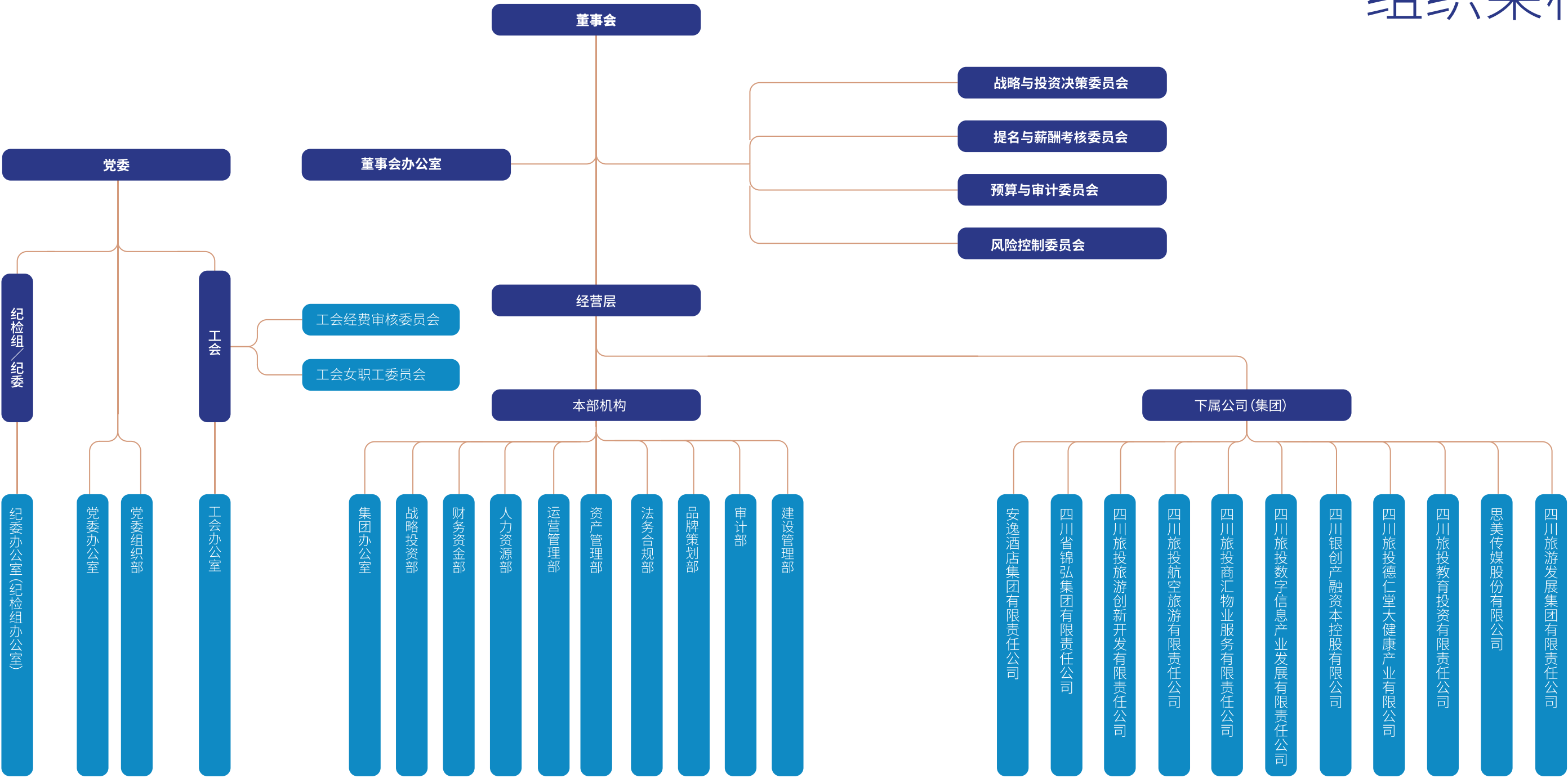
四川省旅游投资集团有限责任公司于2017年4月挂牌成立，重组整合锦弘集团、川旅集团、金牛宾馆三家企业，集团注册资本71.74亿元。作为四川省深化国资国企改革的重大探索，省旅投集团定位为国有资本投资公司，重点发挥文旅产业转型发展平台、文旅资源战略整合平台、国有资本文旅投资平台“三大平台”作用，致力于打造全国一流、世界知名的现代文旅服务业投资商和运营商。目前，集团构建形成酒店、景区、航空旅游、商汇物业、文化体育、大健康等六大板块，着力打造文旅金融、文旅产业研发、智慧文旅三大业务支撑，形成了以成都为中心，以乐山和攀西区域为重点，成渝地区双城经济圈区域中心城市带联动发展的“一心两核、一带多点”产业发展格局。

集团及下属全资、控股企业（不含思美传媒下属企业）合计230户，职工总数1万余人，控股上市公司“全国文化企业30强”思美传媒。集团以“构筑安逸悠享生活圈”为品牌核心价值，拥有品牌90余个，包括金牛宾馆、锦江宾馆、四川宾馆等知名酒店品牌，四川国旅、四川青旅等旅行社品牌，锦宾物业、玉沙物业、总府物业等物业品牌。2019年集团被省委、省政府命名为首批“全省文化旅游产业优秀龙头企业”。2021年，集团入围“中国旅游集团20强”榜单，成为西南地区首家获此殊荣的文旅企业，成功跻身全国旅游企业“第一方阵”。



Organizational Structure

组织架构



Company Honors

企业荣誉



Company Profile

企业宗旨

服务健康快乐
创造美好生活

企业发展理念

创新 卓越
美丽 开放

企业用人理念

能者上 优者奖
平者让
有为者有位

员工行为理念

忠诚担当 笃学善思
诚信有爱 严谨守规

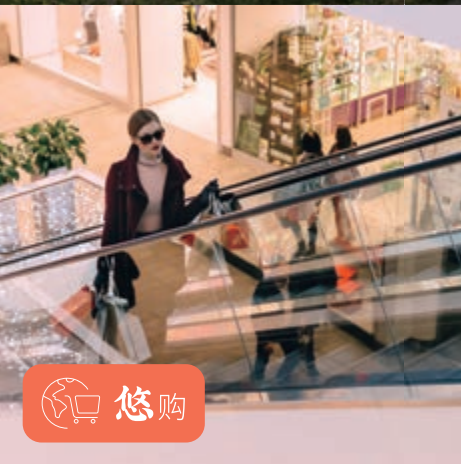
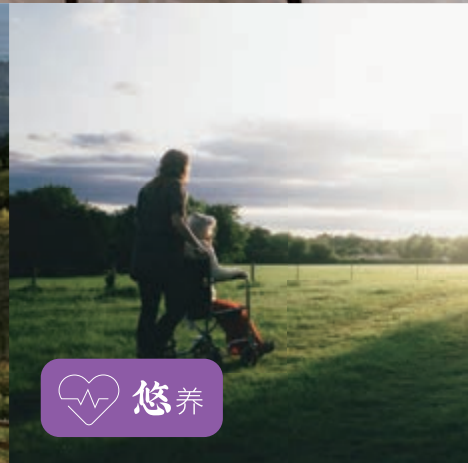


Brand core value

品牌核心价值

构筑安逸悠享生活圈

Build your Comfortable and Leisurely Life



1363 战略

Strategy of SCTIG

1个目标

打造全国一流、世界知名的现代文旅服务业投资商和运营商

3大平台

文旅产业转型发展平台

文旅资源战略整合平台

国有资本文旅投资平台

6大板块

酒店、景区、航空旅游、商汇物业、文化体育、大健康

3大支撑

文旅金融、文旅产业研发、智慧文旅

1363

6 Sections 六大板块



酒店



景区



航空旅游



商汇物业



文化体育



大健康



6 Sections Hotel 酒店

充分利用四川省旅投集团在酒店业的品牌优势、管理优势和规模优势，发挥国有企业的引领带动作用，打造具有国际影响力的跨产业上下游的酒店集团公司，创新品牌输出、管理输出和人才输出等轻资产运营模式，拓展“酒店+健康”“酒店+文化”“酒店+电商”等新型业态，力争在国内乃至国际的酒店业中，树立中国民族酒店品牌的旗帜。



安逸酒店集团有限责任公司
Anyee Hotel Group Co.,Ltd

经省政府批准于2021年12月揭牌成立，注册资本30亿元。组建安逸酒店集团是四川省旅投集团贯彻落实省委省政府深化国企改革和加快建设文化强省旅游强省决策部署的战略之举。

安逸酒店集团整合省直部门、省属企业经营性酒店资产，以及四川省旅投集团旗下金牛宾馆、锦江宾馆、四川宾馆、总府皇冠假日酒店、花园宾馆等酒店企业，聚焦建设“国内一流、国际知名综合性酒店集团”目标，突出政务、商务“两大功能”，重点打造酒店管理、资产运营、中央集采、特色餐饮“四大板块”，充分发挥品牌服务创新引领、行业资源整合协同、对外开放合作交流、巴蜀文化营销推广“四大平台”作用，大力构建“1244”战略发展格局，加快建成具有核心竞争力的酒店行业龙头企业，奋力迈进中国饭店集团10强。

安逸酒店集团管理167家酒店、超3万张床位，拥有“金牛宾馆”“锦江宾馆”“四川宾馆”等金字招牌。2017年以来连续四年入选“中国饭店集团60强”榜单，2020年位列第20位。

美好生活，安逸同行！

主营业务：酒店管理、资产运营、中央集采、特色餐饮



“中国饭店集团60强”



2020年全国排名第20位



全服务饭店全国第9位



2021年12月29日，安逸酒店集团有限责任公司揭牌成立，并签订38项合作协议，银行授信350亿元



四川省旅投集团 安逸酒店集团 省直部门划转企业酒店资产移交协议

签约成功



四川省旅投集团、省直部门酒店资产交接仪式

省直部门首批划转企业



●四川新良大厦有限责任公司



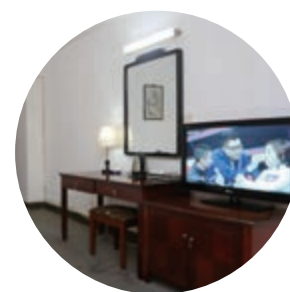
●深圳四川大厦企业有限公司



●三亚川亚实业有限公司



●四川外贸广州中心



●四川省驻广州外贸办事处招待所



●四川华龙酒店有限责任公司



●峨眉山秀湖度假山庄
(四川省委老干部局峨眉疗养院)

重点企业



金牛宾馆始建于1957年，是四川省委、省政府重要政务接待基地和会议服务中心，是接待来川党和国家领导人、外国政要的主要场所，系四川的“国宾馆”。

宾馆因政务而闻名，缘历史而厚重，仰生态而秀美，具有深厚的红色基因和光荣传统。1958年中共中央成都会议在金牛宾馆召开，毛泽东、周恩来、刘少奇、朱德、陈云等老一辈无产阶级革命家曾下榻金牛宾馆。邓小平同志先后9次下榻金牛宾馆，并在1978年下榻宾馆期间为金牛宾馆题写馆名。



天府楼餐厅



天府楼大堂



天府楼贵宾套房



玉带桥



四川省“国宾馆”



西南地区第一家五星级酒店



四川锦江宾馆有限责任公司

Si chuan Jin Jiang Hotel Co.,Ltd.

四川锦江宾馆始建于1958年，由朱德和陈毅两位老帅亲自选定了“锦江”这一馆名。1995年，锦江宾馆荣膺五星，成为中国西南地区首家五星级酒店。1999年被美国优质服务业协会颁授全球服务业至高荣誉“五星钻石奖”。2010年，锦江宾馆荣获被称为我国饭店业最高荣誉奖——金星奖。截至2015年，已经三次蝉联此项殊荣。

经过半个多世纪的风华沉淀，四川锦江宾馆早已成为锦绣成都一个时代的徽记，一个璀璨夺目的城市名片。



四川宾馆(总府皇冠假日酒店)

Si chuan Hotel (Crowne Plaza)

四川宾馆地处春熙路繁华商圈，由原国务院副总理、国防部长张爱萍将军题写馆名。四川宾馆作为省委、省政府政务接待定点单位，始终坚持以“政务接待”为立馆之本，始终坚持以“展示四川、服务四川”为目标，不断提升政务接待服务水平，多次圆满完成胡锦涛、温家宝、吴邦国、贾庆林、钱其琛等党和国家领导人接待保障任务。

1992年，四川宾馆与外资合资组建四川总府实业有限公司并修建总府皇冠假日酒店。1996年9月28日，总府皇冠假日酒店正式开业，是西南首家国际酒管集团全责管理运营的五星级酒店，1999年9月，总府皇冠假日酒店被国家旅游局评为五星级饭店。



四川花园宾馆有限责任公司

Si chuan Jin Jiang Hotel Co.,Ltd.

四川花园宾馆有限责任公司位于成都市锦江区走马街47号，紧邻四川省政府，四川花园宾馆历史最早可以追溯到1971年2月，时为“革委会政工组组织部招待所”，是伫立在历史名街“走马街”上的四合院。至1985年12月，上级同意在四合院的基础上建设，经3年的建设，形成了九层近万平方米的中共四川省委组织部招待所（以下简称“招待所”）。1992年8月，“四川花园宾馆”的名称正式与“招待所”并用。四川花园宾馆于2021年12月20日改制成为公司制企业，更名为“四川花园宾馆有限责任公司”。



四川省中国国际旅行社有限责任公司
Sichuan China International Travel Service, Co., Ltd.



四川海外旅游有限责任公司
Sichuan Overseas Tourist Co., Ltd.

四川国旅成立于1978年,是西南地区最早从事出入境旅游接待服务的骨干企业之一。经过四十多年的开拓和发展,现已成为四川省旅行社行业的支柱企业。1999年,四川国旅成为全省唯一获评的全国百强旅行社,其后连续多年进入全国百强国际旅行社行列,2012年四川国旅位列第94名。2020年度获四川服务业100强企业,2021年度获四川旅行服务机构10强;连续多年被评为省、市“优秀诚信旅行社”,市“旅游创汇先进企业”。连续多年获得省、市旅行社协会多项荣誉。



四川省中国青年旅行社有限公司
Sichuan China Youth Travel Service Co., Ltd.

通过几代人的共同努力,四川青旅已发展成为集多种旅游业务形态于一身的综合型旅行社企业,旗下拥有遍及全省主要城市的近30家旅行社分社、100余家门店和延伸至重庆、湖北、甘肃等省外3家分公司。公司的品牌实力、业务规模、服务品质等各方面均居四川省旅行社前列,连续多年跻身全国百强旅行社。



6 Sections Scenic Areas 景区

以打造四川旅游名片、建立大旅游发展格局为主要目标，通过积极整合省内旅游资源、创新全域旅游投融资模式，实现多板块联动发展。已拥有达瓦更扎、神木垒、黑竹沟、金龙长城、街子古镇智慧文旅项目等景区开发经营权，在开发、运营、管理、创建AAAA景区12个；在成都、德阳、乐山、凉山、雅安等地布局数十个项目。



四川旅投旅游创新开发有限责任公司
Sichuan Tourism Investment Tourism
Innovation Development Co., Ltd.

2017年11月成立，作为四川旅投集团综合型景区投资运营管理平台，肩负着四川旅投集团在旅游全产业链优质旅游资源的整合和开发拓展使命。公司现有下属子公司20余家，截至2021年，旅投创新公司资产规模56亿，位列省内文旅国企前茅。

目前已打造省重点建设项目全国首创动漫主题产商旅融合项目天府国际动漫城；合作经营作为四川乡村振兴成果重要展示窗口的AAAA级景区战旗村；打造以油橄榄全产业链实现文旅、康养、田园、教育等深度融合的全国乡村振兴产业样板聚峰谷田园综合体；打造为个人、家庭客户，提供医疗保健、健康养生、理疗等品质化康养服务的“悦伦康养居”智慧康养产业品牌，高质量推进优质文旅项目建设落地。

主营业务：景区、文创、地产、科技

旗下子公司

- 四川省锦弘房地产开发有限公司
- 四川省旅投置业有限责任公司
- 四川川旅置业投资有限责任公司
- 四川锦兴置业有限责任公司
- 西昌海盛置业有限责任公司
- 四川川旅洛带旅游文化投资有限公司
- 四川天府旅游度假区开发有限公司
- 四川天府橄榄旅游开发有限公司
- 四川川旅景区经营管理有限责任公司
- 四川川旅投资有限公司
- 四川旅华健康管理有限公司
- 四川旅投古镇建设开发有限责任公司
- 四川新黑竹沟国际旅游投资集团有限公司
- 四川旅投街子景区开发运营有限责任公司
- 四川旅投夹金山文旅开发有限公司
- 凉山旅投旅游发展有限责任公司
- 四川旅投漫话世界旅游开发有限责任公司



成都·天府国际动漫城



金堂·聚峰谷



洛带·金龙长城



宝兴·神木垒



郫都·战旗村



广汉·泓景湾



峨边·黑竹沟



6 Sections Aviation Tourism 航空旅游

以发展航空旅游产业为切入点,积极打造“航空+旅游”“旅游+文化”“产业+金融”的航旅创新发展平台,在发展的过程中,逐步形成以“政府引领、企业协同、民众参与”的航旅一体化发展模式,有效地发挥了对优质航空旅游资源的聚合效应,致力于成为带动全国航空旅游产业融合发展的排头兵。



四川旅投航空旅游有限责任公司

Sichuan Tourism Investment
Aviation Tourism Co., Ltd.

2018年4月成立,是四川省旅投集团的全资子公司,注册资本9亿元,肩负着打造省级航空旅游产业平台的历史使命。以发展航空旅游产业为切入点,积极打造“航空+旅游”“旅游+文化”“产业+金融”的航旅创新发展平台,逐步形成“政府引领、企业参与”的航旅一体化发展模式,有效发挥了对优质航空旅游资源的聚合效应,致力于成为带动全国航空旅游产业融合发展的排头兵,发展构建成为世界级旅游目的地的投资、建设、运营一体化服务商。公司主营航空旅游、智慧交旅、“双碳”节能三大业务,涵盖航班航线开发、通用航空、文旅项目投资及运营、装饰装修、工程建设、商贸流通、展会运营等业务。

主营业务:航空旅游、智慧交旅、“双碳”节能

旗下子公司

四川川旅航空旅游服务有限公司
四川旅投智慧游大数据科技有限公司
四川旅投航空发展有限责任公司
四川川旅会议展览服务有限公司
四川旅投景龙美华建设有限公司
四川旅投航旅通用航空有限公司
四川旅投锦绣建设发展有限责任公司
四川旅投航旅商务服务有限公司
四川旅投航旅物流有限公司
峨眉山云上旅游投资有限公司





6 Sections

Business and Property Services

商汇物业

围绕物业管理、供应链服务实施多元化产业布局，全力推进智慧物业、供应链服务高质量融合发展。依托锦宾物业、总府物业、玉沙物业三家公司先进、成熟的物业管理模式与政务接待优势，构建起“物业+供应链”的产业布局。力争通过资源优化、管理提档、产业升级、业务拓展、资本运作打造国内知名智慧物业服务行业标杆。



四川旅投商汇物业服务有限责任公司

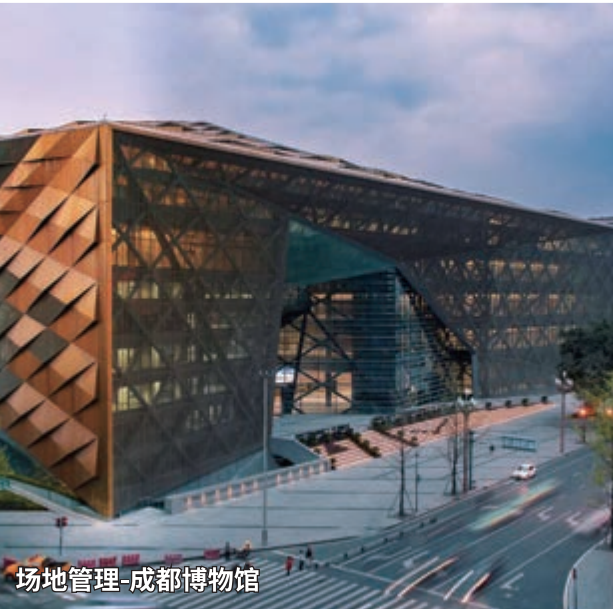
Sichuan Tourism Investment
Business and Property Services Co.,Ltd

2017年12月成立，是四川省旅投集团全资子公司。以建设国内一流文旅行业物业服务、物资供应、智慧流通运营商为己任，聚焦“四个做大”，依托四川省旅投集团内部酒店、景区等优势资源，围绕物业管理、供应链服务两大主线业务，实施多元化产业布局。

主营业务：物业管理、供应链服务



城市服务-遂宁观音湖湿地公园



场地管理-成都博物馆



市政管理-浣花溪林区



服务业态-住宅



写字楼管理-川旅大厦



服务业态-机关后勤



文体户外运动项目



四川旅投食品食材集采中心

旗下子公司

- 四川总府酒店物业投资管理有限公司
- 四川锦宾物业服务有限责任公司
- 四川省玉沙物业管理有限公司
- 国锦智慧物业服务有限责任公司
- 四川旅投供应链服务有限公司
- 四川旅投体育文化传播有限公司



6 Sections Culture and Sports 文化体育

整合省内外一流的人才团队，充分挖掘四川丰富的历史文化、民族文化和红色文化等特色文化资源，融合四川特色文化元素，以创意为核心，以合作为重要方式，通过充分与新媒体、出版、影视、动漫等主流传播渠道深度结合，实现文创全产业链延伸，打造文旅品牌塑造平台和特色文化推广平台。将自身资源与体育赛事深度融合，建设具有体育特色的旅游目的地，建设体育旅游融合的休闲运动度假区。



2020年12月成立，是四川省旅投集团全资子公司。公司以大文旅复合人才培养培训为主要业务方向，以“旅投教育”为平台主体，通过国有企业的平台优势、资源优势，有效整合市场，与省内外知名院校、科研机构和培训机构的专业优势和机制优势互融共生；坚持“流量为王，内容为核”理念，构建集安全监控、项目招采、信息总成、品牌IP以及教学交互、过程监管、交易结算、结果评价等于一体的文旅教育OMO综合平台。借助大数据科技和资本杠杆运作，旨在打造集投资、研发、服务、运营为一体的具有较强核心竞争力和品牌影响力的文旅教育融合投资平台公司，成为文旅教育融合市场领域第一品牌企业。

主营业务：文旅+教育投资、文旅+教育研究、文旅产业人才培养、培训及人力资源服务、干部教育培训、游学、研学

旗下子公司

- 四川旅投巴蜀教育科技有限公司
- 四川旅投华萌托育服务有限公司
- 四川旅投慧爱教育管理有限公司
- 四川旅投乐学旅游有限公司

2000年成立，于2014年1月23日在深交所挂牌上市（股票代码：002712），是国内第一家在主板市场上市的民营广告公司，全国文化企业三十强，中国4A副理事长单位。2019年思美传媒加入四川省旅游投资集团，开启民营与国资优势互补、文化与旅游融合发展的混改新格局。如今，思美传媒在北京、上海、广州、杭州、成都都设有分支机构，现员工总人数达800余人，设有营销服务业务、影视内容业务、数字版权运营及服务三大核心业务板块，拥有八方腾泰、爱德康赛、创识灵锐、掌维科技、科翼传媒、智海扬涛、成都思美、观达影视等多家内容及营销领域的子公司。

思美传媒以“全景·精准·传播”为定位，为客户提供从品牌管理与广告创意、娱乐内容营销、数字营销、全媒体策划及代理、公关推广到效果监测的全方位整合营销服务，全面提升客户的品牌价值。

思美传媒秉承“以需求为驱动，以内容为核心，以价值为目标”的战略理念，实施以内容为核心的产业升级，构建多层次的产品化平台，以打通上下游的产业化运营，通过资源整合和模式创新不断创造新的价值。

主营业务：营销服务业务、影视内容业务、数字版权运营及服务



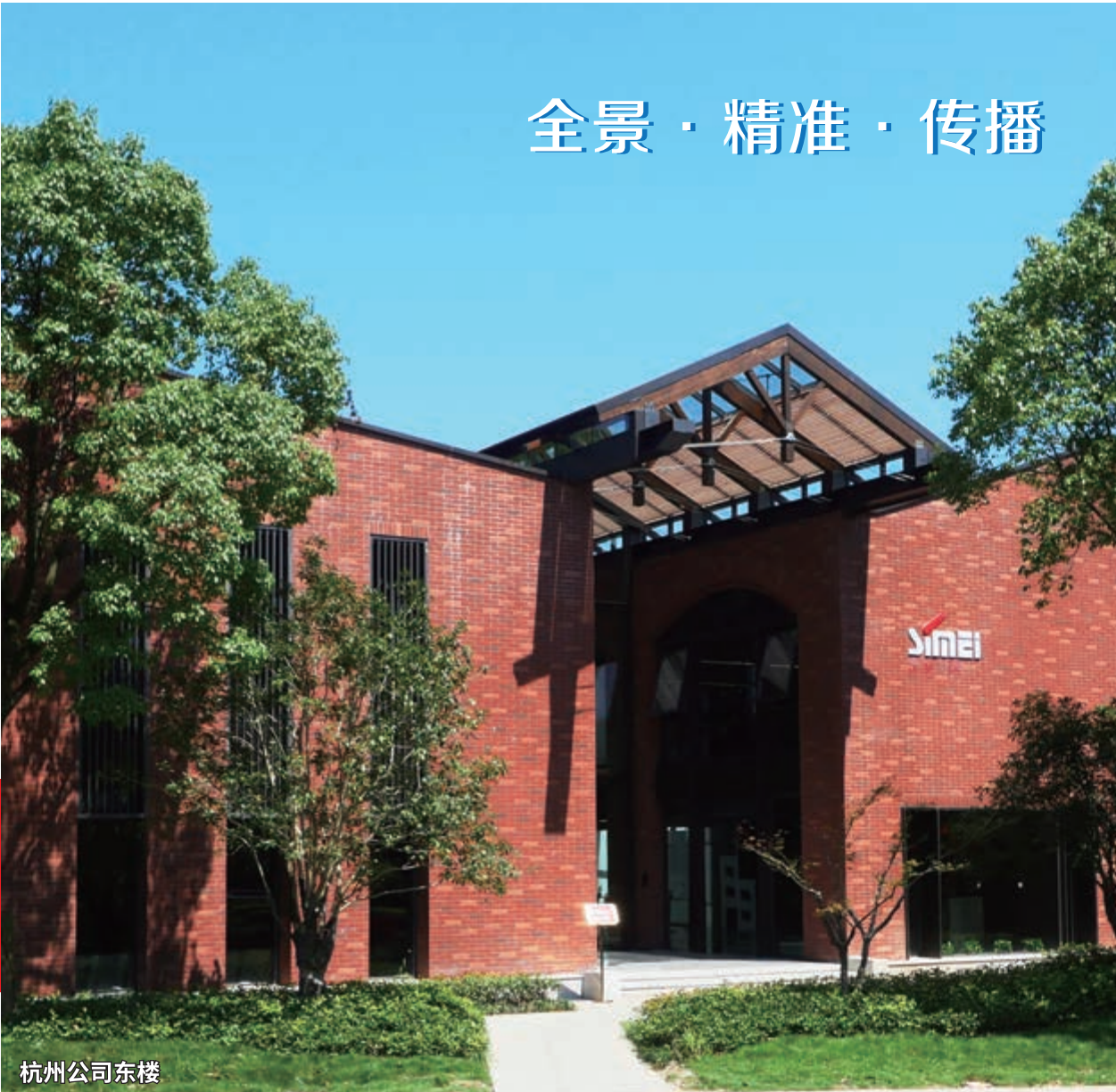
思美传媒股份有限公司

Simei Media Co., Ltd.

股票代码：002712

旗下子公司

- | | |
|------------------|----------------------|
| 四川八方腾泰科技有限责任公司 | 浙江华意纵驰营销企划有限公司 |
| 爱德康赛广告有限公司 | 广州思美腾亚传媒科技有限公司 |
| 浙江创识灵锐网络传媒技术有限公司 | 浙江布噜文化传媒有限公司 |
| 杭州掌维科技有限公司 | 杭州洪泰凯程文化创意有限公司 |
| 上海科翼文化传播有限公司 | 上海思美文颢营销策划有限责任公司 |
| 上海智海扬涛广告有限公司 | 华君思美（杭州）科技合伙企业（有限合伙） |
| 成都思美传媒有限责任公司 | 浙江思美遥望影视文化有限公司 |
| 上海观达影视文化有限公司 | 想象粒入侵（重庆）数字营销策划有限公司 |
| 上海魄力广告传媒有限公司 | 杭州掌维阅兴科技有限公司 |
| 浙江视动力影视娱乐有限公司 | 上海千嘉域信息技术有限公司 |





演艺项目《花木兰》



圣域大九寨



演艺项目《一撇一捺》



演艺项目《吴哥王朝》



演艺项目《吴哥王朝》



演艺项目《乐舞三国》



Qiao翹音乐营地



结义楼

2020年8月成立，以“演艺+运营商”为核心发展思路，以“打造具有全球影响力的项目”为发展愿景，以文旅项目规划、大型文化艺术演出(制作、运营)、城市文化创新服务、文旅康养研发为主导经营方向，以平台分享智慧，整合优势资源、加速文化产业孵化为驱动的文创型企业。

公司拥有一支具有强大文艺创新能力、高素质、经验丰富的制作和运营团队，为演艺、文创企业及运营机构在打开IP内容广泛应用、融合与衍生思路等方面，提供更丰富、更宽广的文化创意载体和表现形式。

公司紧跟国家“一带一路”合作重要方向，推动中国文化与世界文化旅游产业繁荣发展，整合文旅生态圈，大力推进文旅融合高质量发展，促进文旅景区、文旅康养医养等项目协同发展和跨界合作。



主营业务:公司大型演艺、票务代理、影视综艺、文化教育、社区服务、医养文旅、园区运营管理、城市文化创新服务等

6 Sections

Comprehensive Healthcare

大健康

依托社区、主要景区及优质酒店、度假中心等资源，导入中医及健康养生理念，提供“医疗保健+”系列服务，为个人、家庭、团体客户，提供医疗保健、健康养生、中医理疗等品质化的健康服务。重点在健康管理、养生度假、医疗服务和养老服务方面进行布局，以品牌化经营为导向，推进“景区+养生+度假”康养生活方式的集成化发展。



四川旅投德仁堂大健康产业有限公司

Sichuan Tourism Investment
Derentang Health Industry Co., Ltd

按照四川省旅投集团“1363”发展战略，大健康产业作为集团六大业务板块的组成部分，于2020年9月11日成立，具有重要的战略地位，是省国资委确定的四大从事大健康产业公司之一。为实现战略落地，以推动大健康产业板块布局，公司拟投资运营康养特色小镇、中高端养老、医药贸易、健康教育和生态有机农业等大健康产业。

旗下子公司

德仁堂内江药业有限公司

旅德食品有限公司



3 Three Supports

三大支撑





Tourism Finance

三大支撑| 文旅金融

围绕发挥四川省旅投集团作为国有资本文旅投资平台的作用，为集团其他业务板块的快速发展提供有力支撑，推动集团二三级子公司迅速做大做强。同时，通过股权投资、重组并购等方式，投向具有较高成长潜力、带动效应显著的文旅及相关新兴业态项目，有效发挥国有资本的激励引导示范作用和杠杆放大效应，以市场化手段和专业化运作促进各类社会资本投资全域旅游，将四川省旅投集团打造成为具有国际影响力的文旅产业投资机构。



四川银创产融资本控股有限公司

Sichuan Silver Innovation Industrial
Capital Holding Co., Ltd.

2020年4月成立，采用“专业公司+事业部制”并行，其中基金、供应链、融资租赁、保理和担保业务成立专业公司；金融同业、并购和证券业务采用事业部制。公司围绕旅投集团文旅主业，塑造“旅游+金融”业务生态，致力于建设“文旅金融”创新平台和“文旅战略新兴产业”投资平台，为集团主业发展提供资金支撑，提升资产证券化水平。

旗下子公司

四川银创蓉晟供应链科技有限公司

四川银创蜀新股权投资基金管理有限公司

北京本农科技发展有限公司

四川五渡矿业有限公司

四川大渡河投资发展集团物流有限公司

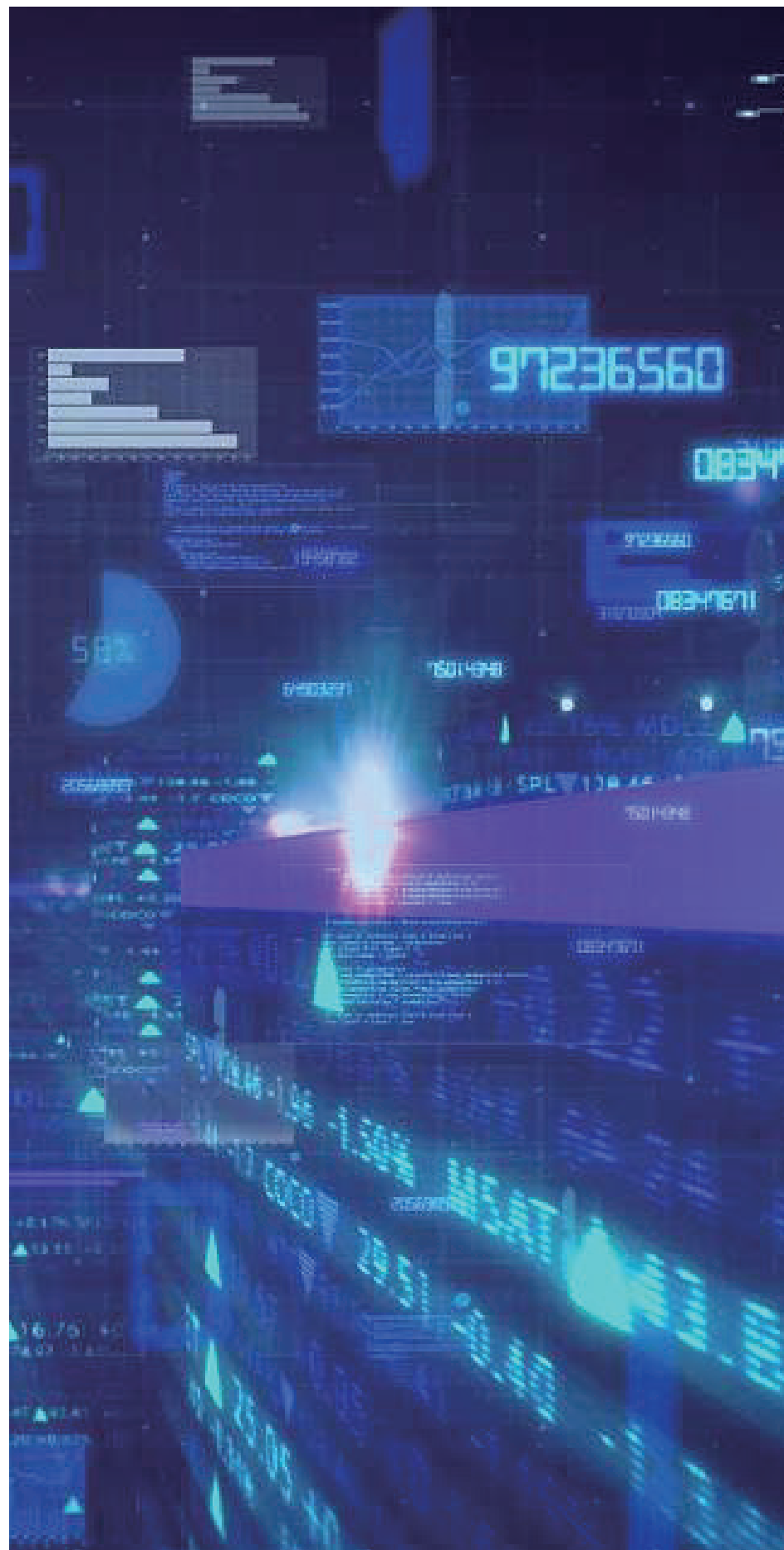
主营业务：资产资本运营平台、金融运作平台



Tourism Research and Development

三大支撑| 文旅产业研发

充分发挥项目策划规划、产业研究等功能，以服务四川省旅投集团发展为起点，立足四川、辐射全国，强化相应的基础能力、专业能力、服务能力建设，有效支撑集团战略落地，促进文旅产业的发展和研产转换。



Smart Tourism

三大支撑| 智慧文旅

通过整合四川省旅投集团内部资源、强化政府对接与行业服务等手段，打造集大数据中心、在线旅游总入口、重点旅游科技业态探索三大职能于一体的智慧旅游平台，为集团及各板块公司决策及合作提供支持，以线上整合线下资源方式构建四川在线旅游总入口，探索旅游科技新兴业态，将旅游体验与新兴科技应用充分结合，占领新技术下旅游行业发展的制高点。



2020年3月成立，是四川省旅投集团全资子公司。公司坚持以科技赋能文化旅游产业转型发展，聚焦互联网运营、信息化集成与建设、文旅金融、高端智库四大领域，依托集团产业多元优势，着力推动文旅产业数字化融合、共享和协同，以产业数字化带动数字化产业的发展，构建数字化文旅融合发展新模式，助力四川文旅产业转型升级。

旗下子公司

四川易利数字城市科技有限公司

四川数智云链科技有限公司

四川省智游天府科技有限公司

四川捷网信息技术有限公司

主营业务：互联网运营、信息化集成与建设、文旅金融、高端智库

Diversified Industry

多元产业



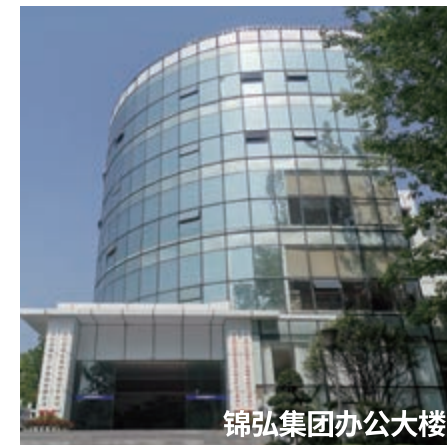
四川省锦弘集团有限责任公司
Sichuan Jinhong Group Co., Ltd.

2006年12月成立，注册资本金5亿元人民币，资产规模100亿元，所属企事业单位58家，是中共四川省委、四川省人民政府为深化省级机关国有资产管理体制改革，按照川府函〔2006〕215号文件精神，将省级机关的经营性资产与原单位剥离成建制划转组建的企业。

2009年，按照省委、省政府安排，锦弘集团成为四川发展旗下公司之一。2017年，为助推四川旅游行业整合，进一步优化我省旅游资源，推动我省由旅游资源大省向旅游经济强省跨越，锦弘集团作为四川省旅游行业重点企业，划归四川省旅游投资集团有限责任公司管理。

近年来，锦弘集团深度解放思想，扩大开发合作，强力推动产业转型，进入新的发展阶段，在继续抢抓市场机遇，走稳走实的基础上，加大力度、加快速度、加宽维度，转型夯实“商品贸易、矿砂建材、中医药健康、康养地产”，打造提升“保密印务、礼宾车队、生态文化、锦弘健康”四个品牌形象，进入可持续发展的轨道。

主营业务：康养地产、医药健康、商贸建材、产业协同



锦弘集团办公大楼



宽窄慢里项目效果图



礼宾车队

旗下子公司

中共四川省委·四川省人民政府礼宾车队
中共四川省委机关文印中心
四川省儿童活动中心
四川省财政厅印刷所
四川省冶金综合服务公司
四川省化工综合服务公司
四川锦弘广泽酒店管理有限公司
四川锦弘兴盛实业有限责任公司
四川锦弘阳光生态文化传播有限责任公司
四川锦弘中医药科技有限责任公司

... ..

Project presentation

重点项目





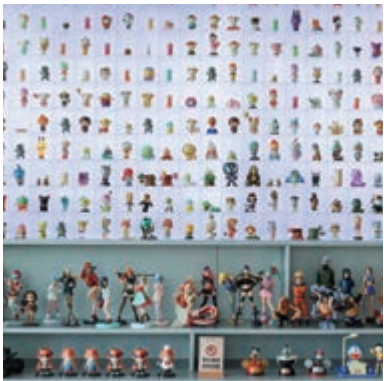
天府国际动漫城

Tianfu International ACG City

全国首创动漫主题产商旅融合项目

天府国际动漫城项目作为四川省旅投集团践行省委省政府建设文化强省旅游强省战略部署的重点项目，与成华区政府强强联合，打造全国首创动漫主题产商旅融合项目。项目得到了省、市、区各级政府的大力支持，并已纳入四川省2021年重点建设项目。

天府国际动漫城以“90后”“00后”为主要目标客群，重点以动漫创作、衍生品开发为市场基础，通过行业龙头引领+孵化器的方式，整合上中下游产业链，形成“线上+线下”产业聚合效应。项目涵盖电竞漫展核心场馆、潮玩集合店、动漫内容孵化仓、动漫IP室内乐园等，将集合产业孵化、文旅体验、商业消费互哺发展，共生共融，打造国内首席无界动漫生态圈，达成产城融合新模范，助力成都在建设“三城三都”的道路上，打出一张强有力的文旅新名片。





聚峰谷田园综合体

Jufenggu Pastoral Complex

四川旅投聚峰谷乡村振兴田园综合体项目（以下简称“聚峰谷项目”）以油橄榄为特色主导产业，构建油橄榄全产业链基地，融入文旅、康养、田园、教育等产业元素，力求打造具有国际视野的城市会客厅和一二三产业融合发展的乡村振兴田园综合体项目，项目总规划面积约3万亩，计划总投资50亿元。

目前聚峰谷项目以乡村振兴为核心，树立农商文旅综合发展思路，围绕橄榄文化和山地度假两大主题，正着手打造一期重点项目，包括：地中海风情特色民宿“聚峰谷·半山院子”项目，橄榄文创和特色地域美食为主的“袁家村”模式特色商业街项目，矗立龙泉之巅的地标性建筑悬崖酒店项目，寓教于乐的橄榄主题亲子研学项目、云顶牧场运营管理项目等。

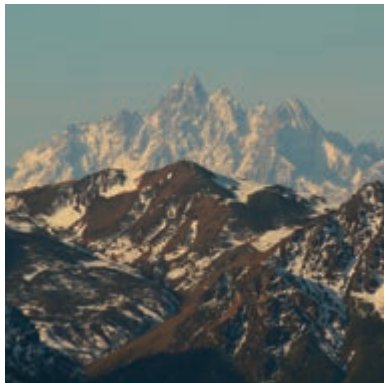


达瓦更扎景区

Dawagengzha

达瓦更扎景区位于宝兴县硃碛藏族乡嘎日村境内，距离成都254千米。距离硃碛藏寨·神木垒景区14千米，达瓦更扎在嘉绒藏语中意为“美丽的神山”。景区面积近50平方千米，云顶最高海拔3866米，属于邛崃山脉，地势北高南低，被誉为“亚洲道路通达性最好的360°观景平台”。

登顶后视野开阔，既可环顾北面的四姑娘山、南面的帕格拉神山、西面的贡嘎群峰名山，景区因云海、日出、佛光、雾凇、草甸、高山杜鹃等景观而闻名，还可观赏日照金山、星空、湖泊、峡谷、藏寨等各类景观。景区主要有云顶、神仙居、流星坡、落喜坪、杜鹃长廊、仙海漫道、沉海莲台、暮思园、九望台等著名景点。



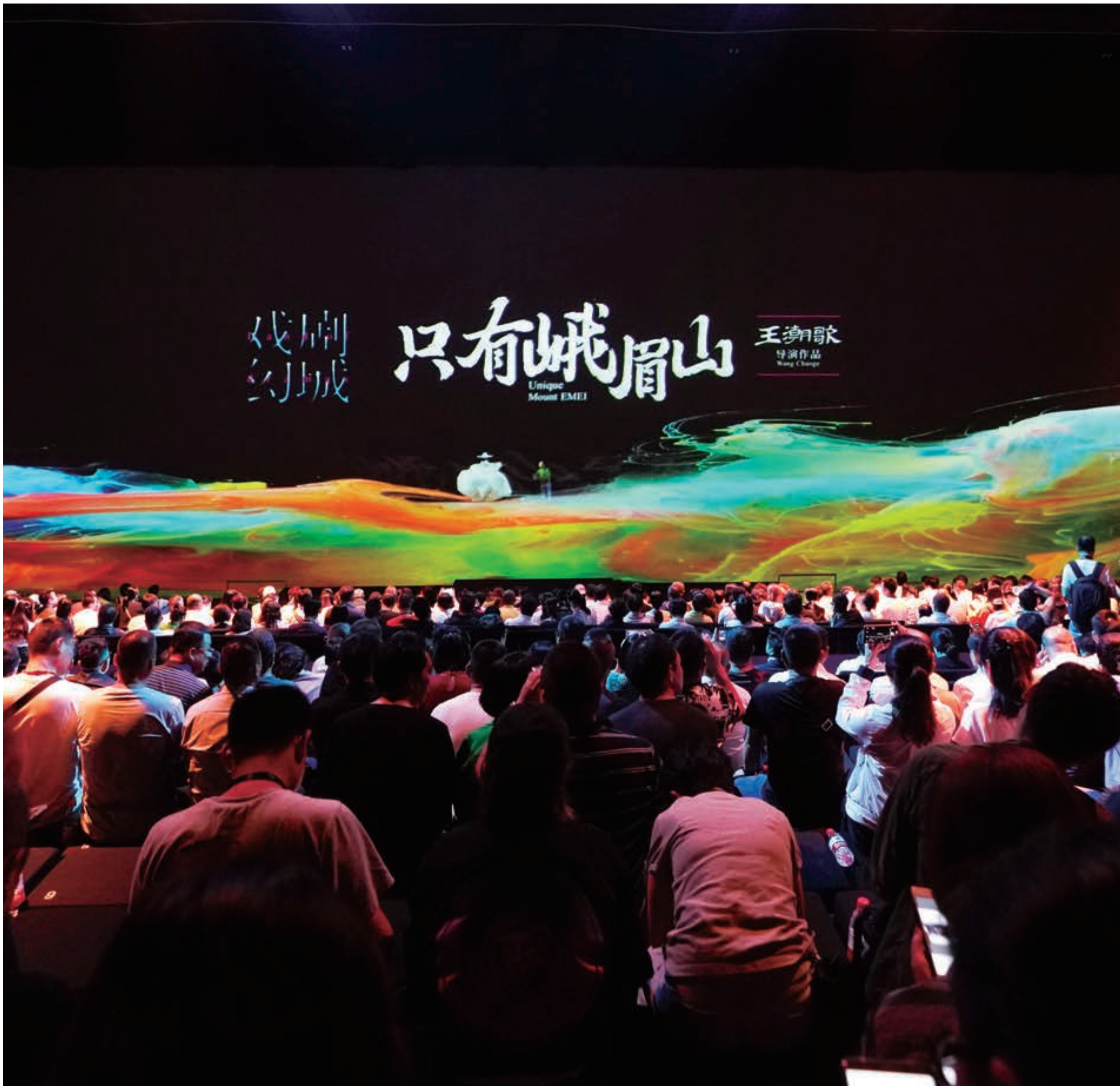
太阳谷项目

Sun Vally

四川省旅投集团认真贯彻落实国家和四川省关于大健康领域的意见与指导思想,顺应国家政策并与公司发展战略相结合,将大健康作为公司未来重点发展方向之一,起点设定在峨眉山太阳谷国际康养旅游度假区项目,在太阳村及周边村落22.4平方千米区域内开展综合旅游开发,建设世界级文旅康养度假区、全球旅居度假目的地“太阳谷”。打造峨眉山全新康养旅游度假目的地IP。

太阳谷位于环峨眉山景区世界级生态医(康)养旅游度假带的龙头,将以优化空间布局、整合发展资源、增强服务功能、巩固基层基础为主攻方向。建设符合幼儿、少年、青年、中年、老年全龄段需求,幼儿养育、少年养智、青年养情、中年养生、老年养老,生活环境整洁优美、生态系统稳定健康、人与自然和谐共生的生态宜居美丽乡村,为数万户长期居住和短期住宿的家庭,提供吃、住、行、医、学、研等全方位的服务。





《只有峨眉山》大型戏剧幻城

Large Fantasy City *Unique Mount Emei*

四川省旅投集团联合出品的《只有峨眉山》旅游演艺项目是四川省文旅产业融合发展的精品工程、乐山市文旅一号工程。由中国最具创新精神的导演王潮歌创作并执导，是继《印象刘三姐》《印象丽江》等“印象”系列及《又见平遥》《又见敦煌》等“又见”系列之后的“只有”系列首部作品。

《只有峨眉山》以峨眉山最负盛名的云海为创意元素，打造了“云之上”“云之中”“云之下”三个演出剧场，并在全国首创了实景演艺与周边原始村落相融合的演艺方式。它不仅仅是一般意义上的新型旅游演艺项目，更是新时代文旅融合发展浪潮中展现中国的文化自信、传递中国的核心价值观文化艺术精品，是用中国戏剧打造中国人自己的精神乐园。《只有峨眉山》拥有丰富饱满的故事内容：“云之上”6大表演空间、“云之中”33个散点表演区域、“云之下”超100台散点戏剧与院落戏剧，庞大的故事线能够满足不同欣赏水平和年龄阶段的观众。





神木垒景区

ShenMuLei

硃砂藏寨·神木垒景区位于宝兴县北部的夹金山国家级森林公园内,为国家AAAA级景区和国家生态旅游示范区,距离成都240千米。神木垒,藏语意为“神仙嬉戏玩耍的地方”,是一片阳光充足、植被丰富的雪域山岭。

景区面积约60平方千米,海拔2300米至4300米,以森林、雪山、溪流、高山草甸、高山钙化流池为主体景观,森林覆盖率达85%,负氧离子达3万余个,是避暑休闲的康养圣地。景区内高山草甸、天然根雕、原始森林、雪山湖泊、原生松栎、红叶彩林、高山杜鹃等高品位自然旅游资源。





黑竹沟景区

Heizhugou

“世界迷踪”“中国睡谷”“冰雪胜地”

黑竹沟风景名胜区总面积为575平方千米, 位于四川盆地西南部, 乐山市峨边彝族自治县境内, 涉及3镇1乡, 包含了黑竹沟的全部范围, 以及勒乌乡、红旗镇、大堡的部分范围。景区拥有特级景点8处, 一级景点18处, 二级景点28处, 三级景点27处, 四季景点28处。先后被评为国家级森林公园、国家级AAAA级旅游景区、国家自然保护区、省级风景名胜区、省级自然遗产和省级生态示范区。

四川省旅投集团计划在景区内打造包括地磁康养温泉中心, 户外徒步穿越及自然科考, 国际户外运动基地, 房车营地, 生态体验区, 树屋酒店等在内的多个项目。





官方微信公众

四川省旅游投资集团有限责任公司

中国·四川·成都锦江区人民南路二段80号锦江宾馆锦苑楼
Jinyuan Building, Jinjiang Hotel, No.80, Section 2, South Renmin Road,
Jinjiang District, Chengdu, Sichuan Province, China

☎ 028-8550 6118 028-8550 6008

💻 <https://www.scsltjt.com/>

